



AEROSPACE INDUSTRIE

in der Hauptstadtregion Berlin-Brandenburg

THE GERMAN CAPITAL REGION
MORE VALUE FOR YOUR INVESTMENT

BBAA – Das Aerospace-Netzwerk der Hauptstadtregion

Die branchenbezogenen Akteure der Hauptstadtregion Berlin-Brandenburg, von der Industrie über Forschung und Entwicklung bis zur Wirtschaftsförderung, haben ihre Potenziale in der Berlin-Brandenburg Aerospace Allianz (BBAA) gebündelt.

Durch eine gezielte Vernetzung ihrer Mitglieder fördert die BBAA die Profilierung und Vermarktung des Aerospace-Standortes Berlin-Brandenburg. Ein wichtiges Anliegen der BBAA besteht in der Unterstützung der kleinen und mittleren Luft- und Raumfahrtunternehmen bei Innovationsvorhaben sowie die effektivere Gestaltung von Zulieferer- und Dienstleistungsketten. www.bbaa.de

Aus der Netzwerkinitiative „Triebwerkstechnik“ ging die Berlin-Brandenburg Aerospace Technology AG (BBAT) hervor. Das von insgesamt 18 kleinen und mittelständischen Unternehmen



Triebwerksproduktion bei Rolls Royce in Dahlewitz

aus Berlin, Brandenburg, Sachsen und Thüringen gegründete Unternehmen qualifizierte sich zum zertifizierten Hersteller von fliegenden Serienteilen für die Luftfahrt und eröffnete seine Produktionsstätte 2009 im Zentrum für Luft und Raumfahrt Wildau.

Flughafen Berlin Brandenburg

Der neue Hauptstadtflughafen entsteht auf dem Gelände des Flughafens Schönefeld, der in Richtung Süden erweitert wird. Die beiden neuen Start- und Landebahnen werden eine Länge von je 4.000 m haben.

Das erste Terminal verfügt in der Startversion über sechs Geschossebenen und wird zunächst eine Kapazität für rund 25 bis 27 Millionen Passagiere haben. In Modulen kann der Flug-

Investoren beste Voraussetzungen für unternehmerischen Erfolg.

Eigens für Unternehmen und Projektentwickler, die sich für eine Investition im Flughafenumfeld interessieren, wurde in Kooperation der beiden Wirtschaftsförderungen ZukunftsAgentur Brandenburg GmbH und Berlin Partner GmbH ein Büro „Airport Region Berlin Brandenburg“ in Schönefeld eingerichtet.



Virtuell: Blick auf das gläserne Terminal des neuen Flughafens Berlin Brandenburg

hafen Berlin Brandenburg schrittweise für bis zu 45 Millionen Passagiere erweitert werden.

Geschäftsreisenden, Touristen und Unternehmen bietet der 2011 eröffnende Hauptstadtflughafen beste Verbindungen, internationale Flüge, einen eigenen Autobahnanschluss und einen Bahnhof direkt unter dem Terminal.

Der zukünftige Flughafen Berlin Brandenburg ist ein nachhaltiger Impuls für die weitere wirtschaftliche Entwicklung in der Region. Die gute Anbindung gekoppelt mit den Standortvorteilen der Hauptstadtregion Berlin-Brandenburg bieten

Kontakt:

Airport Region Team Berlin Brandenburg

Mittelstraße 7, 12529 Schönefeld

T +49 (0)30 63 499 399-0

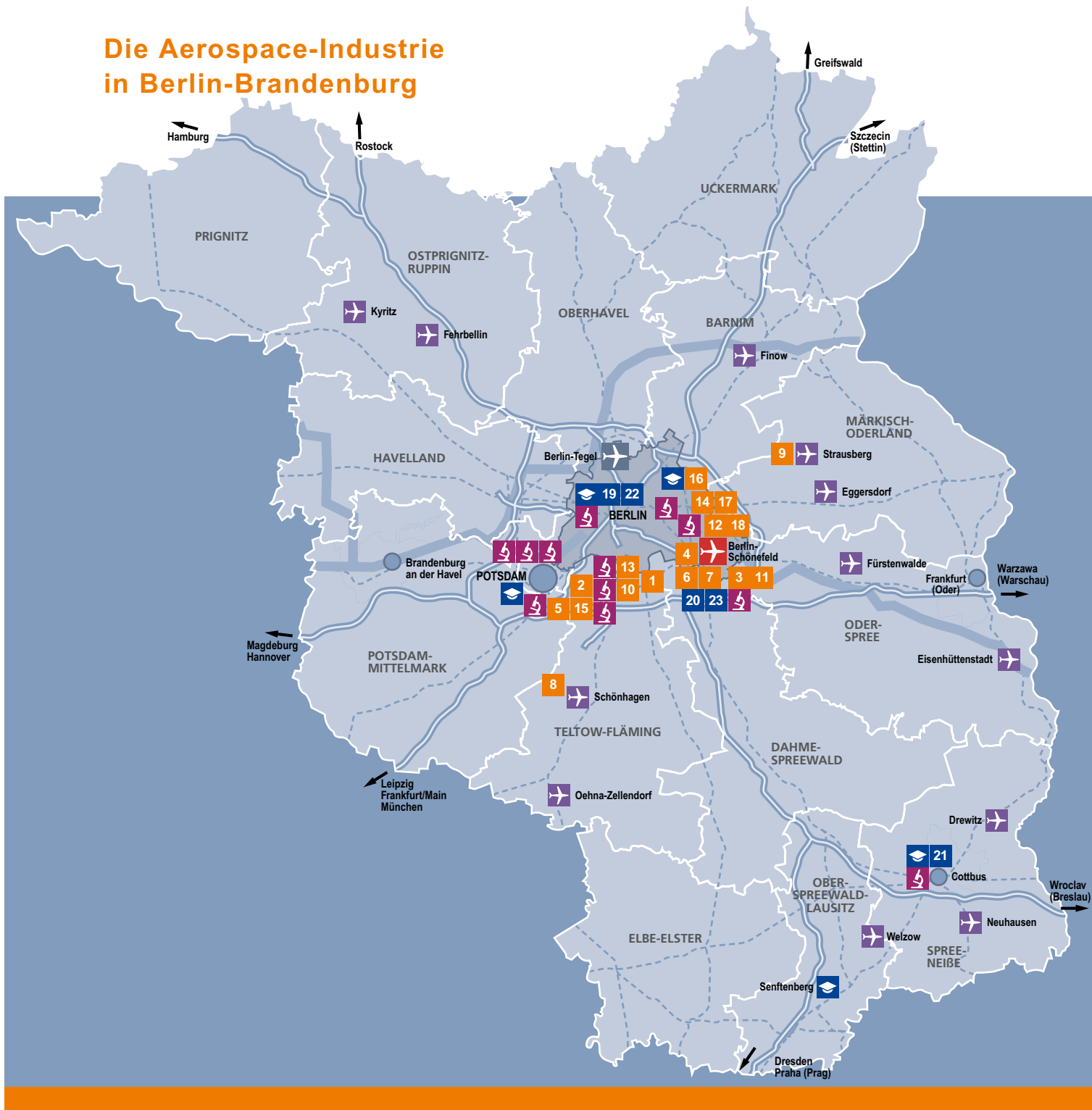
F +49 (0)30 63 499 399-14


contact@airport-region.de


airport region
berlin brandenburg


www.airportregion.de


Die Aerospace-Industrie in Berlin-Brandenburg




 Ausgewählte Unternehmen der Branche

 Ausgewählte Forschungseinrichtungen

 Ausgewählte Universitäten und Technische Fachhochschulen

 Internationaler Flughafen Berlin-Tegel bis Oktober 2011

 Internationaler Flughafen Berlin-Schönefeld, ab 2011
Flughafen Berlin Brandenburg

 Verkehrslandeplätze

 Autobahn

 Hauptschienenweg

 Wasserstraße

Das Netzwerk für Ihren Erfolg

Ausgewählte Aerospace-Unternehmen und Forschungseinrichtungen in der Hauptstadtregion Berlin-Brandenburg

- 1 Rolls-Royce Deutschland Ltd. & Co. KG**
Entwicklung, Erprobung und Produktion von Triebwerken für mittelgroße Verkehrsmaschinen, Blankenfelde-Mahlow
www.rolls-royce.com/deutschland
- 2 MTU Maintenance Berlin-Brandenburg GmbH**
Entwicklung, Testing und Endmontage von Triebwerken, Wartungszentrum für zivile Antriebe, stationäre Gasturbinen, Ludwigsfelde
www.mtu.de
- 3 Lufthansa Bombardier Aviation Services GmbH**
Instandhaltung von Bombardier Learjet und Challenger sowie Global Express Geschäftsreiseflugzeugen, Berlin-Schönefeld
www.lufthansa-bombardier.de
- 4 Lufthansa Technik AG**
Maintenance, Repair und Overhaul (MRO), Berlin-Schönefeld
www.lufthansa-technik.com
- 5 Krauss GmbH**
MRO von Komponenten der Trieb- und Fahrwerke, Ludwigsfelde
www.krauss-ot.de
- 6 Lufthansa Flight Training Berlin GmbH**
Vollflugsimulatoren für Pilotentraining und Forschung, Berlin-Schönefeld
www.lufthansa-flight-training.com
- 7 TFC Käufer GmbH**
Simulatorstraining für die Piloten und Crew, Berlin-Schönefeld
www.tfc-kaeufner.de
- 8 AQUILA Aviation by Excellence AG**
Entwicklung und Fertigung des Kleinflugzeuges Aquila A 210; Ingenieursdienstleistungen, Entwicklung, FVK & Leichtbau, Flugzeugwartung und Instandhaltung, Schönhagen
www.aquila-aero.com
- 9 STEMME AG**
Herstellung und Entwicklung von Sport- und Aufklärungsflugzeugen, Entwicklungsleistungen für Dritte, Strausberg
www.stemme.de
- 10 Mechanical Test Operations Centre (MTOC)**
Testing von Komponenten aktueller und künftiger Rolls-Royce Triebwerksprogramme während der Entwicklungs-, Produktions- und Inbetriebs-Phase, Dahlewitz
- 11 AneCom Aero Test GmbH**
Dienstleistungen im Bereich Gasturbinenentwicklung, aerodynamische Versuche, Wildau
www.anecom.de
- 12 GEVA Gesellschaft für Entwicklung und Versuch in Adlershof mbH**
Optimierung von Bauteilen- und Gruppen, Untersuchung von Betriebsfestigkeit, experimentelle Beurteilung komplexer Belastungszustände, Berlin-Adlershof
www.geva-adlershof.de
- 13 FTI Group**
Entwicklung und Test von Luftfahrtssystemen, Entwicklung von Software und Testanlagen, Dahlewitz
www.ftigroup.net
- 14 PACE Aerospace Engineering & Information Technology GmbH**
Wissensbasierte Softwarelösungen zur Automatisierung und Optimierung komplexer industrieller Entwicklungs- und Konstruktionsprozesse, Berlin Friedrichshain-Kreuzberg
www.pace.de
- 15 Franke AQUAROTTER AG**
Wassermanagementsysteme und Sanitärraumausstattung, u. a. Spezialarmaturen für mobile Einrichtungen wie Flugzeug, Bahn und Schiff, Ludwigsfelde
www.franke-aquarotter.de
- 16 Holmberg GmbH & Co. KG (HOLMCO)**
Herstellung von Headsets, Handsets, Mikrofonen und Audiosystemen für die Luftfahrt und für industrielle Anwendungen, Berlin
www.holmco.de
- 17 VECTRONIC Aerospace GmbH**
Entwicklung und Herstellung von Raumfahrtkomponenten, Berlin Treptow-Köpenick
www.vectronic-aerospace.com
- 18 Astro- und Feinwerktechnik Adlershof GmbH**
Entwicklung, Herstellung und Testung feinwerktechnischer Bauelemente, Baugruppen und Geräte in den Bereichen Luft- und Raumfahrt, Grundlagenforschung und Optik, Berlin-Adlershof
www.astrofine.com
- 19 Technische Universität (TU) Berlin**
Institut für Luft- und Raumfahrt sowie Zentrum für Flugsimulation
www.tu-berlin.de
- 20 Technische Hochschule Wildau**
Lehrstuhl Luftfahrttechnik/Luftfahrtlogistik
www.th-wildau.de
- 21 BTU Brandenburgische Technische Universität Cottbus**
Lehrstuhl Aerodynamik und Strömungslehre
Rolls-Royce University Technology Centre
Multidisciplinary Process Integration
www.tu-cottbus.de
- 22 Deutsches Zentrum für Luft- und Raumfahrt (DLR)**
3 Institute, Weltraumsensorik, Planetenerkundung, Antriebs-technik, Verkehrs- und Energieforschung, Berlin-Adlershof
www.dlr.de
- 23 Zentrum für Luft- und Raumfahrt Schönefelder Kreuz**
Technologie- und Gründerzentrum für junge Unternehmen in der Branche, Wildau
www.zlur.de

Berlin-Brandenburg: Hervorragende Startbedingungen

Die Hauptstadtregion zählt zu den drei bedeutendsten Luftfahrttechnologie-Regionen Deutschlands. Mit der Einbindung der beiden Systemführer MTU und Rolls Royce Deutschland in neue Triebwerksprogramme ergeben sich enorme Wachstumspotenziale, die insbesondere die innovative regionale Zulieferlandschaft befördern. Spezielle Kompetenzcluster haben sich in den Bereichen Maintenance Repair Overhaul (MRO) und Testing entwickelt. Führend sind hier AneCom Aero Test, GEVA, FTI Group und MTOC im Bereich Testing und MTU, Lufthansa Technik sowie KRAUSS GmbH im Bereich MRO.

Rund 5.000 Spezialisten, Techniker und Ingenieure arbeiten gegenwärtig in den Aerospace-Unternehmen der Hauptstadtregion Berlin-Brandenburg. Insgesamt sind etwa 17.000 Berliner und Brandenburger in der luftverkehrsbezogenen Wirtschaft tätig.

Qualifizierte und motivierte Mitarbeiter sind in allen für die Aerospace-Industrie relevanten Berufen in Deutschlands Hauptstadtregion verfügbar. Mit umfangreichen Service-Paketen unterstützen die Berlin Partner GmbH und die ZukunftsAgentur Brandenburg GmbH (ZAB) Unternehmen bei der Rekrutierung und Weiterbildung neuer Mitarbeiter.



LFT – Lufthansa Flight Training Center: Ausbildung im Flugsimulator

Deutschlands Hauptstadtregion ist eine Qualitätsregion. Investierende Unternehmen bekommen hohe Qualität – und das zu einem sehr guten Preis-Leistungs-Verhältnis. Die Hauptstadtregion Berlin-Brandenburg bietet Unternehmen eine breite Auswahl an attraktiven Büro- und Gewerbestandorten in allen Lagen – und zu günstigen Preisen.

7 Universitäten, 21 Hoch- und Fachhochschulen mit über 182.000 Studenten sowie mehr als 100 private und öffentliche Institute und Entwicklungsstätten bilden eines der dichtesten Forschungsnetzwerke in Europa. Unternehmen der Luftfahrtindustrie und innovative Zulieferer profitieren gleichermaßen vom Know-how der Technischen Universitäten und Hochschulen in Berlin, Cottbus, Brandenburg a. d. Havel, Senftenberg und Wildau sowie der Max-Planck- und Fraunhofer-Institute.

11 Vorteile für Ihr Investment

- Schnittpunkt der wichtigsten europäischen Verkehrsachsen
- Nähe zu den Wachstumsmärkten in Mittel- und Osteuropa
- Führende Unternehmen der Branche und innovative Zulieferer vor Ort



- Höchste Forschungsdichte Deutschlands
- Optimale Vernetzung der regionalen Aerospace-Industrie in der Berlin-Brandenburg Aerospace Allianz (BBAA)
- Hochqualifizierte, motivierte und verfügbare Fach- und Führungskräfte, flexible Arbeitszeiten
- Exzellente Verkehrs- und Telekommunikations-Infrastruktur
- Zwei internationale Flughäfen; ab 2011 neuer Flughafen Berlin Brandenburg
- Schauplatz der umsatzstärksten Branchenmesse ILA
- Höchste Investitionsförderung (EU-Zielgebiet 1)
- Zügige und unbürokratische Genehmigungsverfahren



Besuchermagnet: Internationale Luft- und Raumfahrt ausstellung in Berlin-Schönefeld (ILA) – Airbus A 380-842 und Douglas DC-6 auf dem Display 1

Hauptstadtregion Berlin-Brandenburg

Standortvorteile, Fakten, Service



Potsdamer Platz



Sanssouci



High-Tech: Motorsegler der Stemme AG aus Strausberg

■ Hier ist Investition etwas wert

Berlin-Brandenburg bietet die besten Förderbedingungen Europas. Investitionsförderungen werden als direkte Zuschüsse und Zulagen gewährt. Die dafür aufgelegten Förderprogramme bündeln Mittel der EU, der Bundesregierung und der Länder Berlin und Brandenburg. In der Hauptstadtregion erhalten Großunternehmen bis zu 30 Prozent, mittlere Unternehmen bis zu 40 Prozent und kleine Unternehmen bis zu 50 Prozent Zuschuss für Investitionen.

■ Lebensqualität pur

Die Region verbindet auf unvergleichliche Weise das internationale Flair der Metropole Berlin mit der faszinierenden Natur und den historischen Sehenswürdigkeiten Brandenburgs. Eine einmalige Clubszene, renommierte Großveranstaltungen, mehr als 170 Museen, 150 Bühnen sowie rund 500 Schlösser, Kirchen und Parkanlagen laden zum Besuch ein. Sportlichen Freizeitaktivitäten wie Golf, Reiten, Wassersport und Fliegen sind keine Grenzen gesetzt. Wohnen, Infrastruktur und Freizeit sind hier deutlich günstiger als in vergleichbaren Metropolenregionen.

■ Investieren leicht gemacht

Die beiden Wirtschaftsförderungsgesellschaften Berlin Partner GmbH und Zukunfts-Agentur Brandenburg GmbH bieten umfassende Unterstützung bei der Ansiedlung Ihres Unternehmens: Kompetent, schnell, unbürokratisch und kostenfrei.

- Standort: Zahlen und Fakten zur Wirtschaftsregion Berlin-Brandenburg
- Personal: Unterstützung bei der Rekrutierung und Qualifizierung neuer Mitarbeiter
- Immobilien: Hilfe bei der Suche von Miet- und Kaufobjekten
- Finanzierung: Beratung zu Fördermöglichkeiten und Finanzierungswegen
- Kontakte zu: Behörden, Banken, Kammern, Verbänden, Unternehmensnetzwerken

www.capital-region.de

www.brandenburg-invest.de

www.businesslocationcenter.de

Ihr Kontakt in Brandenburg:

ZAB
ZukunftsAgentur
Brandenburg GmbH

ZukunftsAgentur Brandenburg GmbH
Branchenteam Logistik-, Luftfahrt-
und Verkehrstechnik
Steinstraße 104-106
14480 Potsdam
Tel.: +49 331 660 31 90
Fax: +49 331 660 31 44
info@zab-brandenburg.de
www.zab-brandenburg.de

Ihr Kontakt in Berlin:

Berlin
Partner

Berlin Partner GmbH
Ludwig Erhard Haus
Team Industrie, Mobilität
& Clean Technologies
Fasanenstraße 85, 10623 Berlin
Tel.: +49 30 399 80 226
Fax: +49 30 399 80 239
info@berlin-partner.de
www.berlin-partner.de

Das Branchennetzwerk in der Region:

BBAA
Berlin-Brandenburg Aerospace Allianz e.V.

Berlin-Brandenburg
Aerospace Allianz e. V. (BBAA e. V.)
Airport Center, Mittelstraße 5/5a
12529 Berlin-Schönefeld
Tel.: +49 30 63 49-95 95
Fax: +49 30 63 49-95 96
office@bbaa.de
www.bbaa.de

Impressum

Herausgeber: ZukunftsAgentur
Brandenburg GmbH in Koope-
ration mit Berlin Partner GmbH
im Auftrag des Ministeriums für
Wirtschaft und Europaangelegen-
heiten des Landes Brandenburg
und der Berliner Senatsverwal-
tung für Wirtschaft, Technologie
und Frauen

Gestaltung: Runze & Casper
Werbeagentur GmbH

Titelbild: CRISP im Windkanal
(Bildarchiv des Deutschen
Zentrums für Luft- und Raumfahrt,
Berlin)

Fotos: Flugsimulator (Berlin
Partner GmbH/Fischer); ILA
(Messe Berlin/ILA); Motorsegler
(Stemme AG); Potsdamer Platz
(Berlin Partner GmbH/Thie);
Sanssouci (Berlin Partner/FTB-
Werbefotografie); Terminal des
neuen Flughafens Berlin Bran-
denburg (gmp Architekten, JKS
International, Visualisierung: Björn
Rolle/Berliner Flughäfen); Trieb-
werksproduktion (ZAB-Archiv)