



Programmkatalog

VIP- und Delegationsservice

Inhalt

Einführungstouren zum Standort Berlin

- > Berlin – Stadt im Wandel 3
- > Architektur und Stadtentwicklung 4
- > Politisches Berlin 5
- > Industriestadt Berlin 6
- > Entwicklungsareale in Berlin 7

Berlin-Programme

- > Berliner Wasserwelten 9
- > Berliner Kiezwelten 10
- > Berliner Nachtwelten 11
- > Berliner Unterwelten 12

Fachprogramme

- > Elektromobilität 14
 - > Clean Technologies 18
 - > Medien, IuK und Kreativwirtschaft 22
-

Einführungstouren zum Standort Berlin

Berlin ist eine facettenreiche Stadt mit starker Außenwirkung. Besuchsprogramme, Kongresse und Messen bieten die Gelegenheit, Multiplikatoren und Entscheidern ein aktuelles Bild vom Standort Berlin und Kenntnis der Stadt zu vermitteln.

Unsere Einführungstouren führen zu bekannten Orten der Stadt und geben Einblicke in die Struktur und Funktionen der Hauptstadt, in wirtschaftliche Schwerpunktthemen und aktuelle Entwicklungen Berlins.

- > Berlin – Stadt im Wandel
- > Architektur und Stadtentwicklung
- > Politisches Berlin
- > Industriestadt Berlin
- > Entwicklungsareale in Berlin



Berlin – Stadt im Wandel

Diese Rundfahrt stellt die Entwicklung Berlins seit dem Mauerfall vor. Die Schwerpunkte sind Stadtentwicklung, Wirtschaft, Politik und Kultur. Mit Blick auf Geschichte und Zukunft erhalten die Teilnehmer einen Überblick über wirtschaftliche Themen und aktuelle Fragestellungen der Stadt.

Teilnehmerzahl: Maximal 50 Personen

Dauer: 2 – 3 Stunden

Kosten: 500 – 950 €

Inklusive Programmberatung, Fachreferenten, Bus, Organisation



Architektur und Stadtentwicklung

Diese Rundfahrt beleuchtet die Stadtentwicklung und Architekturgeschichte Berlins seit der Wiedervereinigung. Die Stadtplanung hatte mit der Verbindung der ehemals geteilten Stadt und den großen freigewordenen Flächen im Herzen Berlins große Herausforderungen zu bewältigen. Wir stellen Bauvorhaben der öffentlichen Hand ebenso vor wie Investorenprojekte. Wir erläutern Ihnen Berlins Stadtentwicklung anhand großer Baukomplexe und -vorhaben wie dem Hauptbahnhof, dem Potsdamer Platz und der Planung für das Humboldt-Forum.

Teilnehmerzahl: Maximal 50 Personen

Dauer: 2–3 Stunden

Kosten: 500 – 950 €

Inklusive Programmberatung, Fachreferenten, Bus, Organisation



Politisches Berlin

Berlin spielt durch seine geografische Lage im Herzen Europas eine besondere Rolle und ist als Bundeshauptstadt von großer politischer und wirtschaftlicher Bedeutung. Bundesministerien, Bundestag, Bundesrat, Botschaften und andere politische Institutionen machen Berlin zu einem wichtigen Standort für Industrieverbände, Hauptstadtrepräsentanzen und Europavertretungen von Unternehmen.

Diese Tour führt zu den Orten des politischen Geschehens und erklärt politische und wirtschaftliche Zusammenhänge.

Teilnehmerzahl: Maximal 50 Personen

Dauer: 2 – 3 Stunden

Kosten: 500 – 950 €

Inklusive Programmberatung, Fachreferenten, Bus, Organisation



Industriestadt Berlin

Die Zukunft Berlins liegt in einer leistungsfähigen Wirtschaft. Um die dynamische Weiterentwicklung der modernen Industrielandschaft zu sichern, wurde der Masterplan Industriestadt beschlossen. Dieser bestimmt richtungsweisend über einen Zeitraum bis 2020 die Industriepolitik und -entwicklung der Hauptstadt.

1. Einführung in den Masterplan

Dieser Vortrag stellt die Inhalte des Masterplans „Industriestadt Berlin“ vor. Themen sind: der Standort gestern und heute, die Leitlinien für die Industriepolitik sowie die Aktionsfelder des Masterplans.

2. Exkursionen – Industriestadt Berlin

Auf unterschiedlichen Routen stellen wir Ihnen sowohl historisch bedeutsame als auch zukunftsweisende Industriestandorte der Stadt vor. Wir zeigen in der Tour sowohl Berliner Traditionsunternehmen, internationale Marktführer und dynamisch wachsende Unternehmen der Zukunftsbranchen.

Vortrag und Fachtour können sowohl als Gesamtprogramm, als auch einzeln gebucht werden.

Teilnehmerzahl: Maximal 25 Personen

Dauer: Vortrag: ca. 45 Minuten, Exkursion: 2 – 3 Stunden

Kosten: 520 – 1.200 €

Inklusive Programmberatung, Fachreferenten für Vortrag und Rundfahrt, Bus, Organisation



Entwicklungsareale in Berlin

Kaum eine andere Großstadt Europas hat so viele freie innerstädtische Gewerbe- und Industriegebietsflächen wie Berlin. Neue Quartiere entstehen; Gebiete wie das Tempelhofer Feld oder der Flughafen Tegel bieten immense Entwicklungspotenziale und Perspektiven.

1. Einführung zu Berliner Entwicklungsarealen

Wir stellen Ihnen in diesem Vortrag wichtige Entwicklungsgebiete Berlins vor. Wir geben Ihnen Einblicke in Planungen, zum Beispiel für Tegel oder die Heidestraße/Eurocity, und zeigen Ihnen Bauprojekte, die bereits umgesetzt werden, beispielsweise im Spreerraum.

2. Fachtouren Entwicklungsareale

In unterschiedlichen Touren führen wir Sie zu den Orten des Geschehens. Wir zeigen Ihnen Planung und Umsetzung, erklären die Nutzungskonzepte und wirtschaftlichen Dimensionen im Gesamtkontext. Die Programme führen u. a. entlang der Spree, nach Tempelhof, zum Clean Tech Business Park Marzahn oder zum BBI.

Vortrag und Fachtour können sowohl als Gesamtprogramm, als auch einzeln gebucht werden.

Teilnehmerzahl: Maximal 25 Personen

Dauer: Vortrag: ca. 45 Minuten, Exkursion: 2 – 3 Stunden

Kosten: 520 – 1.550 €

Inklusive Programmberatung, Fachreferenten für Vortrag und Rundfahrt, Bus, Organisation

Berlin-Programme

Berlin hat viele Gesichter. Wir bringen Gästen und Entscheidern die Stadt durch außergewöhnliche Einblicke und Erlebnisse näher. Unsere Touren führen zu bekannten und weniger bekannten Orten, ermöglichen Begegnungen mit Berlinern und schaffen bleibende Eindrücke.

- > Berliner Wasserwelten
- > Berliner Kiezwelten – Dinner-Hopping in Mitte
- > Berliner Nachtwelten
- > Berliner Unterwelten



Berliner Wasserwelten

Die Spree ist eine der Lebensadern Berlins. Dort befinden sich geschichtsträchtige Orte, aber auch sich dynamisch verändernde Plätze, die den Zeitgeist widerspiegeln.

Die East Side Gallery ist der längste erhaltene Teil der Berliner Mauer. Zu Beginn der Tour stellt ein Künstler der East Side Gallery dieses berühmte Mauerstück vor und liefert Hintergrundinformationen zu diesem Ort. Weiter geht es entlang der Spree, von der Jannowitz- zur Oberbaumbrücke, wo alte Industriearchitektur umgenutzt wurde und wiederauflebt. So haben sich zum Beispiel am Osthafen Unternehmen aus der Musikbranche wie Universal und MTV angesiedelt. Die Tour lassen wir am Fluss ausklingen: in einer Strandbar oder einem angesagten Restaurant, wie zum Beispiel dem „Rio Grande“, direkt an der Spree oder in der „Capitol Yard Golf Lounge“.

Teilnehmerzahl: Maximal 15 Personen

Dauer: 3 – 4 Stunden

Kosten: 1.050 – 1.150 €

Inklusive Beratung, Organisation, Bus, Fachreferent,
Führung East Side Gallery und Getränk



Berliner Kiezwelten

Dinner-Hopping in Mitte

Das Dinner-Hopping bietet Gelegenheit, bei einer Kombination aus Spazierengehen und Essen einen Berliner Kiez, seine authentischen Orte und seine kulinarische Vielfalt zu erleben.

Wir beginnen in der Bonbonmacherei. Hier gibt es original Berliner Bonbons aus eigener Fertigung nach überlieferten Rezepten. Bei einer Bierverskostung in der hauseigenen rustikalen Brauerei des Brauhauses Lemke und Berliner Spezialitäten erhalten Sie Einblicke in die Geheimnisse der Braukunst. In Clärchens Ballhaus, einem legendären Tanzlokal aus den 1920er Jahren, lassen wir den Abend ausklingen.

Das Dinner-Hopping können wir auch in den Bezirken Prenzlauer Berg oder Kreuzberg für Sie organisieren.

Teilnehmerzahl: Maximal 15 Personen

Dauer: 3 – 4 Stunden

Kosten: 1.350 – 1.700 €

Inklusive Beratung, Fachreferenten, Bustransfer, Organisation, Getränke und Speisen



Berliner Nachtwelten

Über die Grenzen Deutschlands und Europas hinaus ist Berlin bekannt für seine einzigartige Ausgekkultur. Berliner „places to be“ wie angesagte Bars und Clubs werden Ihnen von Kennern der Szene vorgestellt.

Zum Auftakt der Tour bringen wir Sie in eine der angesagtesten Bars in Berlin: in die Victoria Bar, ins 40seconds oder ins Reingold. Ob Mitte, Kreuzberg oder Friedrichshain, im nächtlichen Berlin gibt es viel zu entdecken. Zu Fuß und per Bus geht es zu weiteren legendären Orten des Berliner Nachtlebens.

Die Tour endet wahlweise über den Dächern Berlins im Club Week-End am Alexanderplatz oder im Berghain in Friedrichshain.

Teilnehmerzahl: Maximal 10 Personen

Dauer: 4 Stunden

Kosten: 1.050 – 1.400 €

Inklusive Beratung, Fachreferenten, Bustransfer, Organisation, Clubeintritt und Getränk



Berliner Unterwelten

Erleben Sie Berliner Stadtgeschichte aus einer ungewöhnlichen Perspektive und entdecken Sie die Unterwelten verschiedener Berliner Gebäude.

Wir bieten Führungen durch verborgene und lange Zeit in Vergessenheit geratene Bunker- und Verkehrsanlagen des Berliner Untergrunds an. Hierzu gehören Luftschutzbunker aus dem Zweiten Weltkrieg ebenso wie Fluchttunnel, stillgelegte U-Bahnhöfe sowie Zivilschutzanlagen aus der Zeit des Kalten Krieges.

Teilnehmerzahl: Maximal 20 Personen

Dauer: 2 Stunden

Kosten: circa 750 €

Inklusive Programmberatung, Fachreferenten, Bus, Organisation und Tour-Tickets



the place to be
for business.



More value for your investment.

Mit seinem kreativen Potenzial, hochqualifizierten und verfügbaren Fachkräften, bezahlbaren Preisen für Büro- und Gewerbeflächen und einer hohen Lebensqualität zu günstigen Konditionen bietet Berlin ideale Voraussetzungen für die ambitionierten Ziele namhafter Unternehmen aus dem In- und Ausland.

Mehr Informationen unter:
www.berlin-partner.de



sei offen, sei frei, sei berlin.
www.sei.berlin.de

Fachprogramme

Elektromobilität

Berlin ist Vorreiter im Bereich Elektromobilität. Als eine vom Bund ausgewählte Modellregion für Elektromobilität wird die Hauptstadt auf diesem Gebiet besonders gefördert. Wegweisende Pilotprojekte zum Thema Elektromobilität und ein enges Netz an Ladestationen machen Berlin zum bedeutenden Forschungs- und Produktionsstandort.

In den folgenden Programmen stellen wir Ihnen Projekte vor, präsentieren neue technische Entwicklungen und bieten Ihnen die Möglichkeit, das außergewöhnliche Fahrgefühl zu erleben.

- > Lautlos durch Berlin
- > RWE und Daimler
- > Bikeboard- oder Segway-Tour durch Berlin



Lautlos durch Berlin

„Eine Stadt ohne Lärm und Abgase“, so lautet die Vision des Berliner Unternehmens „Lautlos durch Deutschland“. Die Geschäftsleitung führt Sie in das Thema Elektromobilität ein und präsentiert den Status quo der Technologie sowie Pilotprojekte in Berlin. Sie erhalten einen Überblick über die ausgestellten Elektrofahrzeuge und die Funktionsweise der Ladestationen – Elektromobilität zum Anfassen. Abschließend bietet sich die Möglichkeit, verschiedene Elektrofahrzeuge Probe zu fahren: Ob mit Bikeboard, E-Bike, Elektroroller oder -auto, erleben Sie ein völlig neues Fahrgefühl und bewegen Sie sich emissions- und lärmfrei durch die Stadt.

Auf Wunsch können Sie den Ort der Probefahrten selbst festlegen und mit einem Imbiss kombinieren.

Teilnehmerzahl: Maximal 20 Personen

Dauer: 2–3 Stunden

Kosten: 1.300 – 1.400 €

Inklusive Programmberatung, Begleitung, Bustransfer, Organisation, Probefahrten



RWE und Daimler

In einem Vortrag präsentiert RWE Ihnen das Berliner Pilotprojekt mit Daimler, stellt Ihnen die Technik der Ladesysteme vor und gibt Ihnen einen Überblick über die Rahmenbedingungen für Elektromobilität in Deutschland. Anschließend werden Ihnen die im RWE-Energieladen ausgestellten Fahrzeuge und Anlagen präsentiert und der Ladevorgang an einer RWE-Ladestation vorgeführt.

Zwei Smart electric drive stehen im Anschluss für Probefahrten zur Verfügung.

Teilnehmerzahl: Maximal 15 Personen

Dauer: 2 – 3 Stunden

Kosten: 600 – 700 €

Inklusive Programmberatung, Begleitung, Bus, Organisation, Vortrag und Probefahrten



Bikeboard- oder Segway-Tour durch Berlin

Zu Beginn geben wir Ihnen eine kurze Einführung in das Thema Elektromobilität und den derzeit auf dem Markt erhältlichen Elektrofahrzeugen. Von unserem Tour-Guide werden Sie im Umgang mit den Bikeboards bzw. Segways eingehend geschult und haben genügend Zeit, Fahrsicherheit zu bekommen.

Auf dem Programm der anschließenden Stadttour stehen die Themen Elektromobilität, erneuerbare Energien und Energieeffizienz. Sie lernen Ladestationen für Elektromobile kennen und erfahren Wissenswertes über Energietechnik an Berliner Orten und Gebäuden.

Auf Wunsch können die BikeBoard- und Segway-Touren auch zu anderen Themen durchgeführt werden, zum Beispiel zu Stadtentwicklung und Politik oder zu den Kiezwelten.

Teilnehmerzahl Bikeboards: Maximal 8 Personen

Teilnehmerzahl Segways: Maximal 10 Personen

Dauer: 2 – 4 Stunden

Kosten: 550 – 1.100 €

Inklusive Programmberatung, Fachreferenten,
Organisation und Ausleihgebühr

Fachprogramme

Clean Technologies

Der effiziente Umgang mit Energie und die Gewinnung erneuerbarer Energien werden zu einem wichtigen Wettbewerbs- und Standortfaktor für Berlin. Unsere Fachprogramme zum Thema Clean Technologies stellen Ihnen verschiedene Projekte zum Thema Solartechnik und energieeffizientes Bauen vor.

In Kooperation mit der Berliner Energieagentur stellen wir Ihnen umgerüstete Gebäude der Stadt vor. Sie besichtigen Photovoltaikanlagen auf dem Dach oder das Blockheizkraftwerk im Keller – Orte, deren Zugang Ihnen sonst verwehrt ist.

- > Sonnenkraft – Solartechnik in Berlin
- > Mit Sonnenkraft auf der Spree
- > Energieeffizientes Bauen in Berlin



Sonnenkraft – Solartechnik in Berlin

Auf unserer Solartour lernen Sie die große Bandbreite solarer Energiegewinnung in Berlin kennen. Die Rundfahrt führt vorbei an bekannten Berliner Bauten, deren Dächer oder Fassaden genutzt werden, um ökologischen Strom zu gewinnen – von Solarkollektoren bis hin zu Photovoltaikanlagen. Zum Abschluss der Tour führen wir Sie auf das Dach des Berliner Rathauses oder besuchen mit Ihnen das Tempodrom, um die Funktionsweise einer installierten Solaranlage vor Ort zu erläutern.

Teilnehmerzahl: Maximal 15 Personen

Dauer: 2 – 3 Stunden

Kosten: 700 – 800 €

Inklusive Programmberatung, Fachreferenten, Bus, Organisation



Mit Sonnenkraft auf der Spree

Auf einem Solarschiff erleben Sie die Welt der Solarenergie aus der Wasserperspektive. Je nach Zeitdauer führt die Tour über die Spree oder auch den Landwehrkanal. Wir zeigen und erklären Ihnen das Thema Solarenergie anhand diverser Bauten in der Stadt, die mit Photovoltaikanlagen ausgestattet sind. Dazu gehören das Bundespresseamt, das Paul-Löbe-Haus und den Berliner Hauptbahnhof.

Teilnehmerzahl: 20 – 60 Personen

Dauer: 2 – 4 Stunden

Kosten: 1.200 – 2.900 €

Inklusive Beratung, Fachreferenten, Bustransfer, Organisation und Bootsmiete



Energieeffizientes Bauen in Berlin

Diese Rundfahrt zeigt Ihnen beispielhaft energieeffizientes Bauen mit verschiedenen technischen Lösungen: von Energiesparlösungen über Solaranlagen bis hin zu innovativen Blockheizkraftwerken. Während der Tour besichtigen wir mit Ihnen bekannte Berliner Gebäude: zum Beispiel das Berliner Rathaus, das Tempodrom oder den Potsdamer Platz, wo Sie vor Ort über die eingesetzte Technik und Energiepartnerschaften informiert werden.

Teilnehmerzahl: Maximal 15 Personen

Dauer: 2 – 3 Stunden

Kosten: 700 – 800 €

Inklusive Beratung, Fachreferenten, Bus, Organisation und Zugang zu den Dächern

Fachprogramme

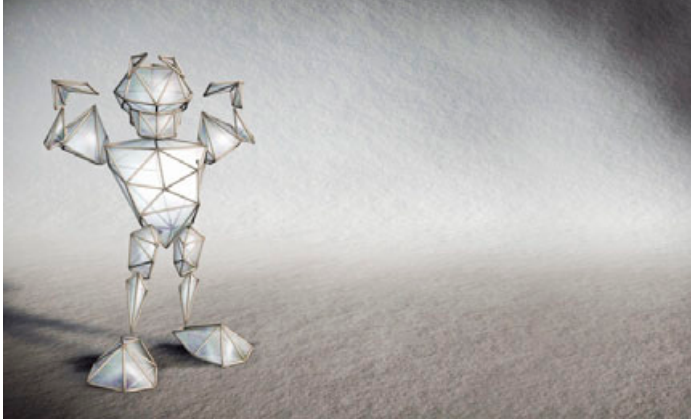
Medien, Informations- und Kommunikationstechnologien (IuK) und Kreativwirtschaft

Berlin bietet beste Verbindungen zwischen der traditionellen Medienbranche und der digitalen Wirtschaft sowie der Telekommunikationsindustrie.

Die Hauptstadt weist zudem eine in Deutschland einzigartige Kultur- und Kreativwirtschaft auf.

Aufgrund der Vielfalt in diesem Bereich bieten wir Ihnen zusätzlich zur thematischen Einführungstour mehrere Programmmodule an, aus denen Sie individuell wählen können.

- > Einführungstour
- > IuK
- > Medien und Musik
- > Kreativwirtschaft



Einführungstour (+ Modul)

In einer Einführungsrundfahrt geben wir Ihnen einen umfassenden Überblick über die vielfältige Medien- und Kreativlandschaft Berlins. Hierbei stellen wir Ihnen den Osthafen als Standort von MTV und Universal vor, ausgewählte Hotspots der Designszene sowie wichtige Standorte von Medien- und Verlagsunternehmen.

Einführungstour + Modul nach Wahl:

Teilnehmerzahl: Maximal 20 Personen

Dauer: 4 Stunden

Kosten: 800 – 1.050 €

Inklusive Programmberatung, Fachreferenten, Bus, Organisation und jeweiliges Modul



luK

> **Telekommunikation**

Die Deutsche Telekom Laboratories zeigen, wie in der Zukunft mit Hilfe von Telekommunikations- und Informationstechnologien vernetztes Arbeiten und Leben aussehen kann.

> **Games**

Wir führen Sie in Entwicklerstudios, zum Beispiel zu exozet games, einem Unternehmen aus dem Bereich PC- und Konsolenspiele, oder zu Silver Style Entertainment, einer Firma, die durch hoch aufgelöste Adventure Games und Simulationen bekannt ist.

Modul



Medien und Musik

> Film/TV/Radio

Lernen Sie mit uns den Fernsehstandort Berlin kennen. Wir zeigen Ihnen das historische Haus des Rundfunks, Sitz des rbb, oder die Studios in Adlershof, wo unter anderem die Talkshow „Anne Will“ produziert wird.

> Printmedien und Verlage

Berlin ist bedeutendster Verlagsstandort Deutschlands und mit zehn ortsansässigen Tageszeitungen Zeitungshauptstadt. Wir bringen Sie zu einem der bekannten Buchverlage wie Suhrkamp und Verlagshaus Braun oder zu einem der großen Berliner Zeitungsverlage wie Berliner Verlag oder Verlag Der Tagesspiegel.

> Musik

Wir führen Sie zu international renommierten Unternehmen der Musikbranche wie MTV und Universal Music und bringen Sie mit Vertretern der Berlin Music Commission und der Label-Commission Berlin zusammen.

Modul



Kreativwirtschaft

> Mode

Berlins Ruf als kreatives Zentrum wird zum großen Teil durch die Modebranche bestimmt. Wir bieten Ihnen einen Blick hinter die Kulissen und bringen Sie in das Modeatelier eines bekannten Berliner Modelabels oder in die Internationale Modeschule Esmod Berlin.

> Produktdesign

Berlin trägt seit 2006 den UNESCO-Titel „City of Design“. Fast 7.000 Designunternehmen sind hier tätig. Wir führen Sie zu einem bekannten Produkt- und Interiordesigner, der Ihnen aus erster Hand vom kreativen Schaffensprozess berichtet.

> Mediendesign

Das Berliner Unternehmen ART+COM ist ein Gestaltungsbüro für die interaktive mediale Umsetzung von Projekten und Ideen. Hier werden Ihnen das „timescope“ oder das „Jurascope“ als neueste Entwicklungen im Bereich Medien und Mediengestaltung präsentiert.

Modul

Maßgeschneiderte Programme

Neben den hier vorgestellten Programmen erstellen wir Ihnen gerne themenbezogene Rundfahrten, Rundgänge und Programme, die individuell auf Ihre Wünsche zugeschnitten sind.

Darüber hinaus steht Ihnen eine breite Palette an Serviceleistungen zur Verfügung:

- > Beratung
 - > Unternehmens- und Institutionsbesuche
 - > Businesskontakte und Hintergrundgespräche
 - > Fachvorträge
 - > Experten- und Fachtouren
 - > Messeservice
 - > Gästebetreuung
 - > Rahmenprogramme
 - > Incentive-Programme
 - > Logistik/Transfers
 - > Location-Service
-

Attraktionen Berlins

Auszug Stadtplan



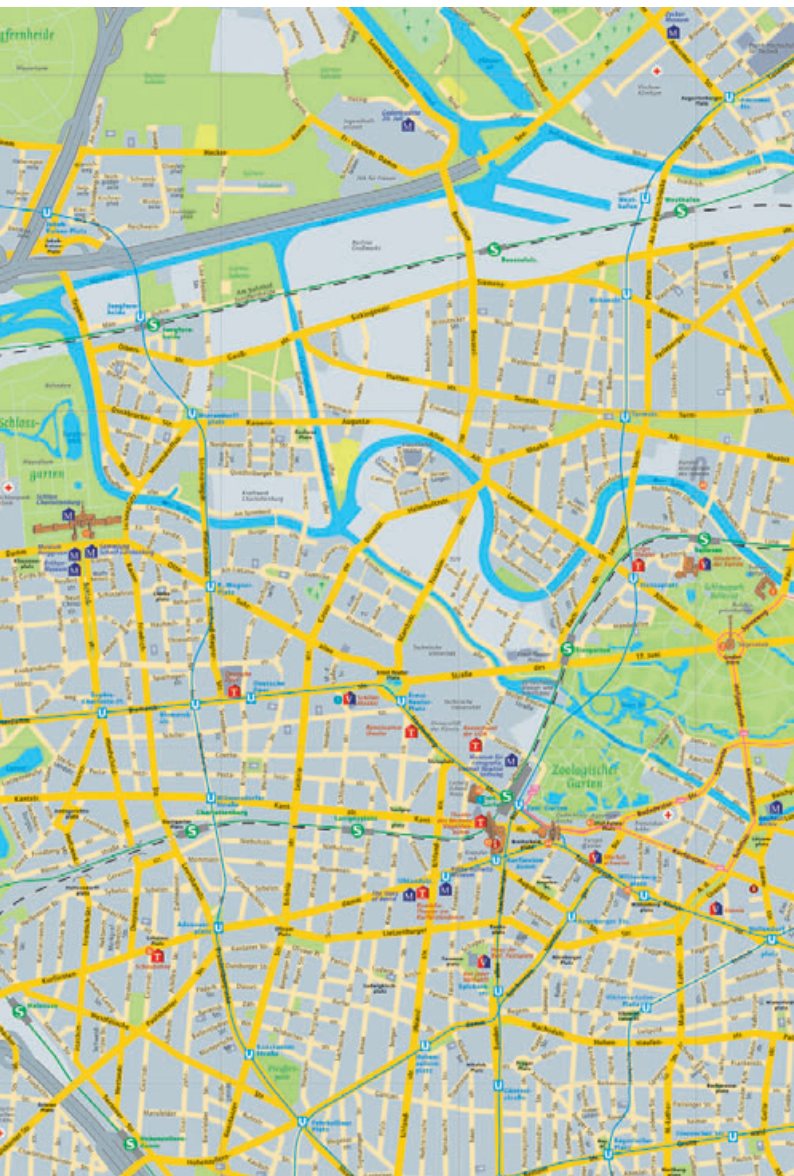
Museum



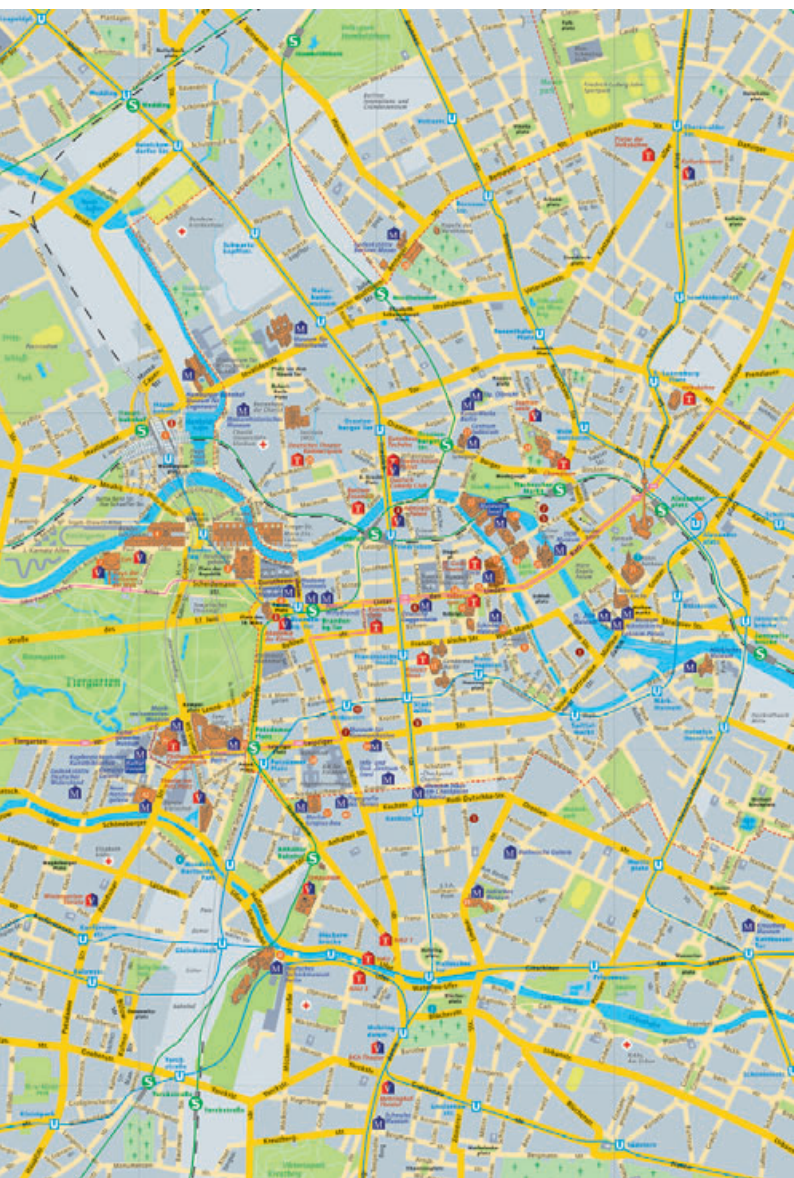
Theater



Venue



 Tourist Info Center



Ihr Ansprechpartner

Berlin Partner GmbH

Berlin Partner ist die Wirtschaftsförderung des Landes Berlins und bietet einen umfassenden Service zur Ansiedlungs- und Außenwirtschaftsunterstützung an und führt Aktivitäten für das Hauptstadt-Marketing durch.

Kontakt

Berlin Partner GmbH

VIP- und Delegationsservice

c/o INPOLIS UCE GmbH | in:places

Kirsten Jurchen und Lisa Moldenhauer

Tel + 49 30 405059 -18

Fax + 49 30 405059 -29

vip-service@berlin-partner.de

www.berlin-partner.de/vip-service

Fotonachweise Titel: Hackesche Höfe: Berlin Partner | Infotower BER: Berliner Flughäfen | Molekulemen: Berlin Partner / FTB-Werbefotografie | Segways RWE: Berlin Partner | Messestand: Berlin Partner / Fotodesign Schiemann | Bessy: Berlin Partner / FritschFoto | Fernsehturm Berlin: stepreis – Fotolia.com | Otto Bock Gebäude: Otto Bock | Reichstagsführung: Berlin Partner / Ole Bader | Innenteil: S. 3 Pariser Platz: Wolfgang Scholvien | S. 4 Markus Klepper – Fotolia.com | S. 5 Berlin Partner / Fritschfoto | S. 6 DB AG / Günter Jazbec | S. 7 Spreeansichten: Berlin Partner / Marina Nowak | S. 9 Berlin Partner / FTB-Werbefotografie | S. 10 Hackesche Höfe: Berlin Partner | S. 11 WMF: Berlin Partner | S. 12 rotschwarzdesign – Fotolia.com | S. 15 e-smarts: Berlin Partner | S. 16 Berlin Partner / D. Lässig | S. 17 Segways RWE: Berlin Partner | S. 19 SOLON SE – Corporate Headquarter in Berlin-Adlershof: Silke Reents | S. 20 SOLON Solarschiff: Silke Reents | S. 21 mowitsch – Fotolia.com | S. 23 Konrad Polthier, FU Berlin | S. 24 stepreis – Fotolia.com | S. 25 Berlinale: Berlin Partner | S. 26 Bright Green Fashion: Jan Rasmus Voss | S. 28–29 typoly

Gestaltung Fuenferken Design AG | **Produktion** M8 Medien GmbH



Berlin Partner GmbH

Ludwig Erhard Haus | Fasanenstraße 85 | 10623 Berlin

Tel +49 30 39980-0 | Fax -239

info@berlin-partner.de | www.berlin-partner.de

www.businesslocationcenter.de