

Service Packages für Investoren

Mit unseren Service Packages bieten wir Ihnen in jeder Phase Ihres Investitionsvorhabens attraktive Dienstleistungen, die Sie einzeln oder in Kombination nutzen können. Ihr Projektteam bei Berlin Partner bündelt für Sie die jeweils besten Angebote Berlins:

Berlin Business Welcome Package

Drei Monate Berlin ab 2.400 Euro netto! Sie erhalten ein komplett ausgestattetes Büro, ein möbliertes Apartment, ÖPNV-Tickets sowie Basisberatungen für den Markteintritt in Berlin.

Berlin Business Financing Package

Wir finden für Sie die passenden Förder- und Finanzierungslösungen. Wir prüfen die Erfüllung von Förderkriterien und begleiten Sie zu Finanzierungs- und Technologiepartnern.

Berlin Business Locating Package

Wir suchen für Sie nach passenden Objekten in unserem Immobilienportal, organisieren Locationtouren und begleiten Sie bis zum Abschluss eines Kauf- oder Mietvertrags. Informieren Sie sich vorab in unserem Immobilienportal!

Berlin Business Recruiting Package

Wir unterstützen Sie bei der Suche nach Mitarbeitern. Unser Angebot reicht von der Ausschreibung über die Organisation von Assessment Centern bis zur Vermittlung von Qualifizierungszuschüssen.

www.berlin-partner.de/servicepackages

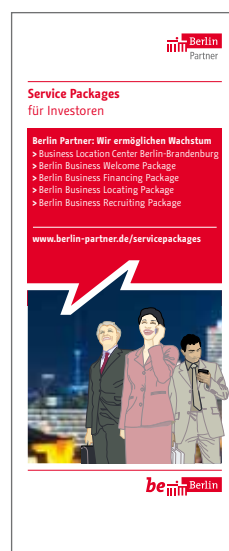
Newsletter

Die **Berlin Business News** sind ausgewählte Nachrichten vom Wirtschaftsstandort Berlin, übersichtlich gegliedert nach den Schwerpunktbereichen Gesundheitswirtschaft, Medien, IuK, Kreativwirtschaft, Industrie/Clean Technologies und Dienstleistungen.

Der Newsletter **Unternehmensservice aktuell** gibt Ihnen einen Überblick über aktuelle Projekte in den Bezirken, stellt Best-Practice-Beispiele von Berliner Unternehmen vor und erläutert die konkreten Angebote der beteiligten Servicepartner.

Die **Berlin Worldwide News** informieren Berliner Unternehmen über Veranstaltungen, Workshops, Seminare und Messen zum Thema Außenwirtschaft sowie über Länder-, Markt- und Zollfragen.

Der **Europa-Newsletter** enthält Nachrichten aus den EU-Förderprogrammen und informiert über Veranstaltungen, Kooperationen, Initiativen der EU-Kommission und den EU-Binnenmarkt. Er wird gemeinsam von den Partnern des Enterprise Europe Network Berlin-Brandenburg unter Federführung von Berlin Partner erstellt.



Projekte und Kampagnen

Unter dem Slogan „**the place to be.**“ wirbt Berlin Partner im Auftrag des Berliner Senats mit der Hauptstadtkampagne *be* Berlin weltweit für den Standort Berlin.

Veranstaltungen mit überregionaler Ausstrahlung wie die Berliner Rede des Bundespräsidenten, die Ehrung der Berliner Meisterköche, das Berliner Hoffest des Regierenden Bürgermeisters und die Berliner Bühnenwochen haben das Ziel, Berlin in der internationalen Wahrnehmung als Hauptstadt und Entscheiderzentrum sowie als Wirtschaftsstandort mit Innovationskraft zu positionieren und zu festigen. Durch Business needs Science bringen wir Wissenschaftler und Unternehmer zusammen und stellen erfolgreiche Kooperationen vor.

Internetauftritte

Unter www.berlin-partner.de informieren wir über unsere Leistungen für Investoren, Unternehmer und Partner.



Die Berliner Veranstaltungsdatenbank unter www.berlin-partner.de/berlinkalender gibt einen Überblick über aktuelle Termine aus Wirtschaft, Wissenschaft, Kultur und Sport. Das Internetportal www.sei.berlin.de enthält alle Aktionen, Geschichten und Motive der Imagekampagne *be* Berlin, die von Berlin Partner konzipiert und umgesetzt wird. Als zentrale Kommunikationsplattform für Wirtschaft und Wissenschaft betreiben wir das Onlineportal www.berlin-sciences.com. Ziel ist es, den Austausch zwischen Unternehmen und Forschungseinrichtungen zu erleichtern und den Standort Berlin im internationalen Wettbewerb zu stärken.

Fotonauchweise Foyer Ludwig Erhard Haus: Matthias Fischer | Gestaltung Fuenferken Design AG | Produktion M8 Medien GmbH



Berlin Partner GmbH
Ludwig Erhard Haus | Fasanenstraße 85 | 10623 Berlin
Tel +49 30 39980-0 | Fax -239
info@berlin-partner.de | www.berlin-partner.de
www.businesslocationcenter.de

© 12/2010



Berlin Partner GmbH
Wir ermöglichen Wachstum

Ihr Standort: Berlin

In der Mitte Europas gelegen, ist die Hauptstadtregion ein einzigartiger Standort: Mit preiswerten Immobilien, auch in Toplagen, qualifizierten Arbeitskräften, einer vielfältigen Wissenschafts- und Forschungslandschaft sowie einer neuen und modernen Infrastruktur bietet Berlin herausragende Chancen. Das Kulturangebot, die Sport- und Freizeitmöglichkeiten, viel Wasser und Grün üben nicht nur auf junge und kreative Menschen eine hohe Anziehungskraft aus, sondern auch auf Entscheidungsträger internationaler Unternehmen und deren Familien. Unter den 3,4 Millionen Einwohnern Berlins leben Menschen aus über 180 Nationen.



Ihr Vorteil: Eine starke Wirtschaftsförderung

Wir engagieren uns für Sie, weil wir vom Standort Berlin überzeugt sind. Unter dem Motto **„Wir ermöglichen Wachstum!“** bietet Berlin Partner Wirtschaftsförderung und Standortmarketing aus einer Hand an. Als Public-Private-Partnership mit schlanken Strukturen und einem starken Netzwerk privater Partnerunternehmen handeln wir flexibel und dienstleistungsorientiert. So leisten wir schnell und unbürokratisch Hilfe bei allen Fragen der Wirtschaftsförderung. Wir unterstützen ansiedlungsinteressierte Investoren und in Berlin ansässige Unternehmen in ihrer Entwicklung und beraten bei der Erschließung neuer Märkte. Es ist unsere Überzeugung, dass starke Netzwerke die Basis für unternehmerischen Erfolg sind. Gemeinsam mit unseren rund 200 Berlin-Partnern aus Wirtschaft und Wissenschaft engagieren sich unsere Mitarbeiterinnen und Mitarbeiter für den Standort Berlin. Wir stärken Berlin als einen attraktiven Ort zum Leben und Arbeiten.

Drei Faktoren sind für uns der Schlüssel zum Erfolg:

- Wir sind ein starkes Partner-Netzwerk.
- Wir agieren bereichsübergreifend und interdisziplinär.
- Marketing ist ein integraler Bestandteil unserer Arbeit.

Wir orientieren uns konsequent an den Bedürfnissen unserer Kunden. Unternehmen begleiten wir in jeder Phase ihres Wachstums. Von Forschung und Entwicklung für ein neues Produkt über Marktforschung, Businessplan, Finanzierung, Förderung, Standortsuche, Personalrekrutierung bis hin zur Erschließung neuer, internationaler Märkte – Berlin Partner bietet maßgeschneiderte Serviceleistungen und -pakete.

Ihr Netzwerk: Berlin Partner

Unseren Service bieten wir Ihnen als privatwirtschaftlich organisierte Gesellschaft an: 55 Prozent unserer Gesellschaftsanteile werden von der privaten Wirtschaft gehalten. Unser Aufsichtsrat ist mehrheitlich mit Unternehmern besetzt. Diese Struktur lässt uns unternehmerisch denken, flexibel am Markt agieren und bietet Ihnen passgenau die Unterstützung, die Sie für Ihr Engagement in Berlin benötigen. Immer mehr Firmen sind von diesem Modell überzeugt: Rund 200 Berlin-Partner engagieren sich im Rahmen einer Public-Private-Partnership für das Hauptstadt-Marketing und nehmen so auch Einfluss auf die Wirtschaftsförderung in Berlin. Mehr als 25 Wissenschaftseinrichtungen sowie wichtige Verbände und Stiftungen unterstützen die Arbeit der Gesellschaft. In Deutschland ein bisher einmaliges und wegweisendes Konzept.



Ihr Gewinn: Passgenaue Lösungen

Sie wollen in Berlin investieren? Oder sind Sie bereits in Berlin ansässig und benötigen Unterstützung? Mit dem neuen Unternehmensservice erhalten Sie aktive Wirtschaftsförderung aus einer Hand: kompetent, schnell, unbürokratisch und kostenfrei!

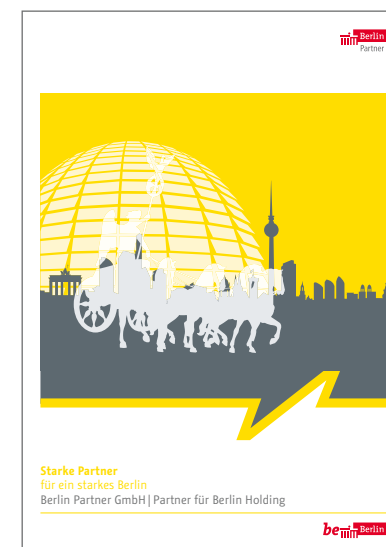
- Zahlen und Fakten zur Wirtschaftsregion
- Informationen zu Fördermöglichkeiten und Finanzierungswegen
- Standortberatung und Hilfe bei der Suche nach Gewerbeimmobilien
- Unterstützung bei der Vermittlung und Qualifizierung von Fachkräften
- Entlastung durch Behörden- und Genehmigungsmanagement
- Topkontakte zu Partnern, Unternehmen und Organisationen
- Informationen zum Technologie- und Innovationstransfer
- Unterstützung bei der Standortsicherung
- Starkes Netzwerk mit Service-Partnern in Bezirksämtern, Senatsverwaltungen, Kammern, Banken und Verbänden

Sie wollen für Ihr Unternehmen aus den Berliner Kompetenzfeldern neue Märkte erschließen? Berlin Partner begleitet Sie mit attraktiven Dienstleistungen:

- Beratung in Fragen der Außenwirtschaft
- Europa-Service als Mitglied im Enterprise Europe Network Berlin-Brandenburg und durch Berlin Partner Brüssel, der Repräsentanz der Berliner Wirtschaft in Brüssel
- Vermittlung von Kooperationspartnern
- Durchführung von Unternehmerreisen
- Organisation von Messgemeinschaftsständen

Sie wollen sich für den Standort Berlin engagieren? Profitieren Sie als Berlin-Partner von unserem starken Businessnetzwerk:

- B2B-Plattform mit rund 200 Berlin-Partnern und Zugang zu regionalen Netzwerken
- Kontakte zu Entscheidungsträgern aus Politik, Wirtschaft und Wissenschaft
- Einladungen zu exklusiven Veranstaltungen
- Einbindung in die Kommunikation von Berlin Partner



Ihr Fokus: Berliner Kompetenzfelder

Dienstleistungen

Werbewirtschaft // Shared Service Center // Tourismuswirtschaft // Unternehmensberatungen Verbände // Finanzdienstleistungen // Call Center

Industrie, Mobilität & Clean Technologies

Aerospace // Automotive // Bahntechnik // Chemie und Kunststoffe // Ernährung High Tech Manufacturing // Logistik & Telematik // Optische Technologien // Solarindustrie

Life Sciences

Biotechnologie // Pharma // Gesundheitswirtschaft // Medizintechnik

Medien/IT/Kreativwirtschaft

Film, TV und Radio // Informations- und Kommunikationstechnik // Mode // Musik Printmedien und Verlage



Ihr Erfolg: Unsere Services

Business Location Center

Im Business Location Center (BLC) finden Sie alle relevanten Standortinformationen laufend aktualisiert und an einem Ort gebündelt. Branchenspezifische Daten, Immobilienangebote, Geodaten, Informationen zu Förderprogrammen und zum Arbeitsmarkt sind im BLC nach Bedarf selektierbar. Auf Grundlage der Google-Earth-Technologie steht Berlin zudem als virtuelles 3D-Stadtmodell zur Verfügung. Neben unserem Angebot im Internet stellen wir Ihnen exklusiv in unserem Showroom im Ludwig Erhard Haus eine maßgeschneiderte und multimediale Berlin-Präsentation zusammen und beantworten in einem individuellen Beratungsgespräch alle Fragen zum Standort. Im BLC haben Sie Zugang zum Immobilienportal mit Informationen zu verfügbaren Gewerbeimmobilien, und in unserem virtuellen 3D-Stadtmodell können Sie diese auch gleich „besichtigen“. Ein Flächenatlas mit infrastrukturellen und planungsrechtlichen Daten sowie ein Jobportal für Fach- und Führungskräfte runden das Informationsangebot ab.

www.businesslocationcenter.de

